



...mobil mit Batterien



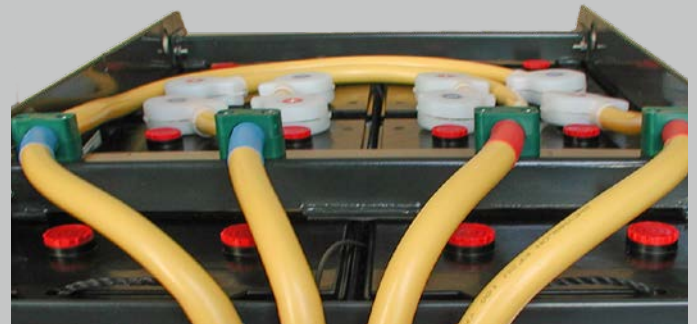
BATTERIEANWENDUNGEN

Batterieanwendungen

	Reisezugwagen und Triebzüge (Fernverkehr)	Diesellokomotiven
Hauptaufgabe: Sicherung und Stützung von	<ul style="list-style-type: none"> - Zugbeleuchtung - Steuerspannung - Sicherheitstechnik - Allgemeine Versorgung 	<ul style="list-style-type: none"> - Starten des Dieselmotors - Steuerspannung - Sicherheitstechnik
Belastungsart	- teilzyklische Belastung mit mittleren bis hohen Entladetiefen	- teilzyklische Belastung mit niedrigen bis mittleren Entladetiefen

Batteriesystem

PzS-Zelle 40 - 550 Ah	<ul style="list-style-type: none"> - gut geeignet unter den meisten Betriebsbedingungen - Lebensdauer 4 - 8 Jahre 	<ul style="list-style-type: none"> - ausreichend gute Startfähigkeit bei 110V-Bordnetz - gute Zyklenfestigkeit - Lebensdauer 3 - 6 Jahre
PzV-Zelle 50 - 550 Ah	<ul style="list-style-type: none"> - gute Eignung bei Fahrzeugen mit zentraler Energieversorgung bei geringen und mittleren Energiedurchsätzen - Lebensdauer 4 - 6 Jahre 	<ul style="list-style-type: none"> - bedingt geeignet
Verschlossene Blockbatterien (Gel / AGM) 42 - 190 Ah 12 V / 6 V	<ul style="list-style-type: none"> - bei Fahrzeugen mit zentraler Energieversorgung bei geringen Energiedurchsätzen - Lebensdauer 3 - 5 Jahre 	<ul style="list-style-type: none"> - gute Kaltstarteignung auch bei 24 V Bordnetz - deutlich bessere zyklische Belastbarkeit und Lebensdauer als bei Starter- oder GiS-Batterien - Lebensdauer 2 - 4 Jahre
Reinblei 58 - 190 Ah 12 V / 6 V	<ul style="list-style-type: none"> - hohe Leistungen - wartungsfrei und geringes Gewicht 	<ul style="list-style-type: none"> - sehr gute Zyklenfestigkeit und besonders gute Starteigenschaften - wartungsfrei und geringes Gewicht



Elektrolokomotiven

- Steuerspannung
- Sicherheitstechnik

- geringe teilzyklische Belastung mit niedrigen bis mittleren Entladetiefen

- aufgrund der relativ geringen Energiedurchsätze sehr hohe Lebensdauer von 6 - 8 Jahre

- gut geeignet
- Lebensdauer 4 - 8 Jahre

- sehr gute Eignung durch geringen Wartungsaufwand
- geringere Masse
- Lebensdauer 4 - 6 Jahre

- gute Zyklenfestigkeit und Schnellladefähigkeit
- hohe Energiedichte

Nahverkehrsfahrzeuge (Leichtfahrzeuge)

- Zugbeleuchtung von Triebwagen
- Steuerspannung
- Sicherheitstechnik
- Starten von Dieselmotoren

- teilzyklische Belastung mit niedrigen bis sehr hohen Entladetiefen bei Regionaltriebwagen (hohe Standzeiten und kurze Ladezeiten)

- hohe Lebensdauer, auch bei hohem Energiedurchsatz
- schlechte Startereigenschaften, bei Bedarf separate Starterbatterie einsetzen

- nur bei geringem und mittlerem Energiedurchsatz zu empfehlen

- geringere Zyklenfestigkeit
- Lebensdauer stark vom Fahrzeugtyp und Einsatzprofil abhängig
- gute Startleistung
- kritisch bei starker Belastung und unzureichender Ladung (Fahrzeugumlauf)
- wartungsfrei, geringer Platzbedarf, niedriges Gewicht

- gute Zyklenfestigkeit
- Schnellladefähigkeit
- hohe Energiedichte
- sehr gute Startleistung



Die GW Batterien GmbH ist langjähriger Partner namhafter Schienenfahrzeugbetreiber und -hersteller. Zum Einsatz kommen ausschließlich geprüfte und bewährte Produkte.



**DIN EN ISO 14001
DIN EN ISO 9001**



...mobil mit Batterien

GW Batterien GmbH
Emilienstraße 24a
08056 Zwickau
Tel: +49 (0)375 211855-0
Fax: +49 (0)375 211855-55
info@gwbatt.de
www.gwbatt.de

